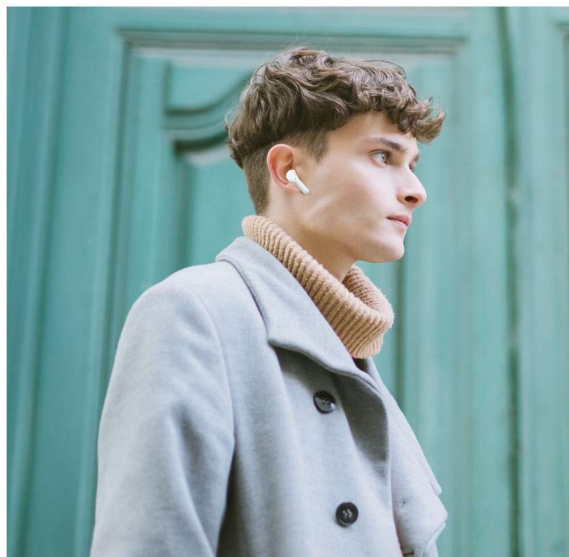


美しく流れるMOTION LEDが目を惹く！ オシャレな英字プリントのデザインが特徴 完全ワイヤレスイヤホンを新発売

株式会社LTL Relation（本社：東京都中央区）は、イヤホンをケースに入れると美しく流れて光るLEDが特徴のインナーイヤー型完全ワイヤレスイヤホン「TWS015」を2025年11月下旬に新発売致します。



流れながら光るLEDの演出&英字プリントが目を惹く！

シンプル&スタイリッシュなデザインでファッションの一部としても楽しめる♪

イヤホンをケースにしまうと、丸いケースのLEDが流れながら光る演出が最大の魅力！美しく流れるMOTION LEDとオシャレな英字プリントのケースで、ファッションの一部としても毎日持ち歩きたいデザインです。

イヤホンは耳が疲れにくいインナーイヤー型を採用。長時間装着していても耳が痛くなりなく、耳栓タイプが苦手な方にもおすすめです。更に耳栓タイプと比べて周囲の音や話し声などが聞き取りやすいので、外出時も安心してご使用いただけます。

また、最高クラスの低遅延技術により、ゲーミングやテレビ、映画鑑賞など、ストレスなくお楽しみいただけます。

TWS015GBK
(グラフィティブラック)



TWS015GWH
(グラフィティホワイト)



防水性能は安心の”IPX5”

イヤホンをつけたままシャワーも浴びられます！

- ◆防水性能は安心のIPX5対応。イヤホンをしたままシャワーを浴びてもOK！水で丸洗いしてもOK！
- ◆最高クラスの低遅延技術を搭載しているので、ゲーミングやテレビ・映画鑑賞に最適です。
- ◆インナーイヤー型でカナル型に比べて外音が聞き取りやすいので、通勤通学の電車内のアナウンスを聞いたり、店員さんとのちょっとした会話も可能です。
- ◆1回の充電で約5時間、充電ケース含みで最大約30時間の連続再生が可能です。毎日2〜3時間使用しても、週に1回の充電で足りるので、毎日充電する必要が無く、手間いらずでご使用いただけます。



タッチセンサー搭載で、耳元で音楽操作や通話操作が可能！

イヤホンにタッチセンサーが搭載されているので、耳元で簡単に曲送りや音量調整、着信時の電話受け等が可能。

SiriやGoogleの音声アシスタントにも対応。



一度設定すれば次回以降は自動でペアリング

一度ペアリング設定を完了すれば、次回以降はケースから取り出したらすぐに使用が可能です。

充電ケースにはバッテリー搭載。ケースへ戻せば充電可能

充電ケースにはバッテリーを搭載しているので、ケースに戻せばイヤホンに充電ができます。

充電ケース含めてトータル最大約30時間再生が可能です。

Type-C to Type-Aケーブル付属。Type-Aアダプターがあればすぐに充電が可能！

イヤホンの充電ポートはType-C。

Type-C to Type-Aケーブルが付属されているので、Type-Aアダプターがあればすぐに充電できます。ケーブルの長さも短いので、持ち歩きにも便利です。

また、iPhone15以降やAndroidなどのスマートフォンと同じケーブルで充電できます。



企業情報

LTL Relationは2019年に創業し、イヤホンやケーブルを中心としたオーディオ機器やスマートフォン関連機器などの開発製造販売を行ってまいりました。現在は電子機器系のみならず、シューズBOXやPCスタンド、シューラップなど生活雑貨にも力を入れており、より人々の身近に寄り添った製品をお届けできるよう、日々製品の開発を行っております。人と人とのつながりを大切にし、付加価値のある商品の開発、販売を通じ顧客、消費者、従業員すべての人の豊かな生活を実現する企業を目指し、これからも成長してまいります。

<本件に関するメディアからのお問い合わせ先>

株式会社LTL Relation 営業部 担当：中島・木村

電話番号：03-5829-5330

FAX：03-5829-5331

メールアドレス：info@ltlrelation.co.jp

