

SD・microSD・HDMI・Type-C・Type-A
充電ポートつき

USB Type-C ドッキングステーション

AXELTECH AXDST03

取扱説明書

安全上の注意

この度は、本製品をお買い上げいただき誠にありがとうございます。本製品を安全に正しくお使いいただくために、本書に記載されている警告・注意事項を必ずお読みになり内容をよく理解された上でご使用ください。本書に記載されている警告・注意事項を守らない場合、お客様や第三者の方々への危害（負傷・損害・死亡）、財産への損害（故障・破損・破壊・損失）を与えたり、その原因となる可能性があります。本来の用途以外、本書に記載以外の方法での使用は絶対におやめください。本来の用途以外の使用に起因するなど、本品の欠陥に基づかない損害について弊社では一切責任を負いかねます。あらかじめご了承ください。

！ 警告 この表示は「取り扱いを誤った場合、使用者が死亡または重傷を負う可能性があります」を意味しています。

・本製品の取り付け、取り外しのときには、必ず接続機器の本体および周辺機器メーカーの注意事項に従ってください。
・本製品に強い衝撃をあてないでください。
・本製品に水や金属片などの異物が入ったときは、すぐに使用を中止し、接続機器の電源を OFF にしてください。充電アダプターを使用している場合は火傷や感電の危険がないかを確認してからコンセントから抜き、すべてのケーブルを取りはずしてください。火災や感電や故障の原因になります。
・本製品の分解、改造、修理は絶対におやめください。火災や感電や故障の原因になります。
・本製品を水に濡らしたり、濡れた手で本製品にふれないでください。ショートや感電の原因となります。
・本製品を直射日光の当たる場所や、火気や高温、多湿の場所、高温になった車の中などで使用、保管しないでください。事故や故障の原因になります。
・本製品を火の中に入れてたり、加熱しないでください。火災や感電や故障の原因になります。
・本製品を使用中、保管時に異臭や発熱、変色、変形等の異常を感じた場合、直ちに使用を中止してください。火災や感電や故障の原因になります。
・本製品に水や金属片などの異物が付着していないことを確認してご使用ください。腐食、発熱、発煙、発火などによる火災や感電や故障の原因になります。
・本製品の上に対応機器以外のものを絶対に置かないでください。特に金属製のものは発熱する場合があります。やけどや火災の原因となります。
・本製品とパソコン・スマートフォンなどの間に異物（特に金属）がある状態で充電を行わないでください。異物が発熱し、やけどや火災の原因となります。異物を取り除いてから充電を行ってください。
・心臓用ペースメーカーをお使いの方は、本製品の使用にあたって医師とご相談ください。

！ 注意 この表示は「取り扱いを誤った場合、使用者が傷害を負う、または物的損害が発生する可能性があります」を意味しています。

・本製品を次のような場所で使用、保管しないでください。
- 強い磁気が発生する場所。
- 静電気、電気ノイズが発生する場所
- 結露する場所
- 漏電または漏水の危険がある場所
- 高温多湿の場所
- 直射日光の当たる場所
- 火気の周辺、熱気のごもる場所
- ほこりの多い場所
・本製品を掃除する際は、乾いた柔らかい布を使用してください。シンナーやベンジンなどの有機溶剤や化学溶剤、化学雑巾は使用しないでください。変色や変形の原因になります。
・本製品は防水仕様ではございませんので水などの液体がかかる場所でのご使用、保管はしないでください。
・小さなお子様の手の届かない場所に保管してください。思わぬ事故の原因となります。
・本製品は安定した場所に設置してください。思わぬ事故の原因となります。
・落下、物理的な衝撃による損傷を与えないように慎重に操作してください。
・USB接続端子の接続方向を確認してしっかりと装着してください。無理に逆向きに接続しないでください。端子の破損、ショート、火災、故障の原因となります。
・装着時のミスや取り外す際に生じた破損・損傷等については一切の責任を負いかねます。

使用上の注意

重要 本製品を使用して接続された機器の破損・損傷・故障・紛失およびデータの消失に関しましては弊社では一切の責任を負いかねます。あらかじめご了承ください。

・本製品の取り付け、取り外しをする際はパソコンやスマートフォン、タブレットおよび周辺機器内（ハードディスクなど）のデータはバックアップをとってください。特に修復再現のできない重要なデータは必ずバックアップをしてください。データが消失、破損した場合、弊社では責任を負いかねますのであらかじめご了承ください。
・本製品はパソコンやスマートフォン、タブレット本体の USB Type-C ポートに直接接続してください。USB ハブや増設ボードの USB Type-C ポートでは、本製品は使用できません。
・本製品の動作環境において、全ての機器について動作保証するものではありません。
・デザイン、仕様等は安全性向上、品質改善のため予告なしに変更する場合があります。

USB 機器使用時の注意

・接続する USB 機器が正常に動作しない場合は、接続する機器を減らすことで改善する場合があります。
・接続する USB 機器によっては電力不足により本製品の動作が不安定になることがあります。その場合は、USB Type-C コネクタ（充電）に高出力の PD 充電器を接続するか、電力消費の大きな USB 機器を取りはずすことで改善されることがあります。
・USB 機器の消費電力については各機器の仕様をご確認いただくか、メーカーにお問い合わせください。
・USB 機器を接続した状態で、本製品をパソコンから取り外さないでください。
・USB 機器を、データの読み書き中に本製品の USB ポートから取り外さないでください。また、USB 機器に電源スイッチがある場合は、データの読み書き中に OFF にしないでください。本製品の故障やファイルの破損・消失の原因となります。直接パソコンやスマートフォン、タブレットに接続しても正常に動作しない USB 機器は、動作の保証は致しかねます。
・特定の接続方法、ハードウェア、アプリケーションに依存する機能などは、動作の保証は致しかねます。

映像出力時の注意

・本製品で映像出力を行う際は、接続機器がDisplayPort Alternate Modeに対応していることを確認してください。
・HDMI 対応ディスプレイ以外には対応していません。
・ディスプレイの感度、ケーブルの品質によっては、画質が劣化したり、または表示できない可能性があります。
・本製品に接続する HDMI ケーブルは、HDMI ケーブル規格認証済みケーブルを使用してください。
・変換コネクタや延長ケーブルを使用してディスプレイを接続した場合は、信号が減衰し正常に動作しない場合があります。
・USB Type-C コネクタからの映像出力に対応していない機器の場合、本製品の HDMI ポートは動作しません。
・接続する HDMI 対応ディスプレイによっては電力不足により本製品の動作が不安定になることがあります。その場合は、充電専用 USB Type-C ポートに電源アダプターを接続することで改善されることがあります。

製品仕様

〔インターフェース〕	USB3.2(Gen1) 準拠 (USB2.0/1.1 互換)
〔最大転送速度〕	通信速度最大 5Gbps (USB3.2(Gen1) で動作時理論値)
〔搭載コネクタ〕 (アップストリーム)	USB Type-C コネクタ (USB3.2(Gen1) x1) <p>USB PD 充電出力：最大 90W) ※充電・データ通信専用です。映像出力には対応していません。</p>
〔搭載ポート〕 (ダウンストリーム)	USB Type-C ポート (USB3.2(Gen1)) x1 <p>充電専用 USB Type-C ポート x1(最大入力:100W) USB Type-A ポート (USB3.2(Gen1)) x2 SD カードスロット x1 microSD カードスロット x1 HDMI ポート x1</p>
〔映像出力〕	対応解像度：最大 4K/60Hz ※ホスト側の機器が DisplayPort Alternate Mode に対応している事
〔HDMI 規格〕	1.4 準拠
〔SD カードスロット仕様〕	UHS-I/Speed Class 対応 SDXC/SDHC/SD/MMC/RS-MMC 対応
〔microSD カードスロット仕様〕	UHS-I/Speed Class 対応 microSDXC/microSDHC/microSD 対応
〔動作温度範囲〕	0°C～30°C
〔動作湿度範囲〕	5％～80%RH(結露なきこと)
〔製品サイズ〕	本体：約 60mm× 約 60mm× 約 13mm※突起部を含まず
〔対応機種〕	USB Type-C 搭載の Windows パソコン、Mac、iPhone、iPad、Android スマートフォン/タブレット
〔対応 OS〕	Windows7～11(64 ビット /32 ビット) macOS 10.1 以降 iOS17 以降 iPadOS 13 以降 android6.0 以降
〔付属品〕	取扱説明書（本書）

修理のご案内

購入店名印の捺印または購入日を特定できるレシート・領収書など、下記内容を記載した修理依頼書（または同様内容が記載されたメモ）をご用意の上、当社まで宅配便などでお送りいただくか、購入店までお持参ください。

<p>製品型番/ご購入日/購入店名/故障内容（できるだけ詳細にお願いいたします） ご連絡先情報（住所・氏名・日中ご連絡ができる電話番号、メールアドレスなど） 送付先/ 株式会社 LTL Relation 〒103-0004 東京都中央区東日本橋2-25-8 光井東日本橋ビル5F</p>

保証の期間内、期間経過後を問わず、修理・検査のために製品をお送りいただく場合は、お客様に送料をご負担いただきます。予めご了承ください。ご送付の際には輸送中の事故がないように製品を梱包してください。

保証規定

●保証期間：ご購入日から**6ヶ月**

お買い上げの製品をご家庭用として、取扱説明書・注意書きに沿ったご使用において、故障や品質不良が発生した場合は、お買い上げ日より製品保証期間内であれば無償修理（製品より無償代替）をさせていただきます。ただし、消耗・摩耗した部品（ヘッドホンのイヤパッドやイヤピース、カートリッジの針先、電池など）、ボチなどの収納ケース類やその他の付属品、および本製品や接続した機器のソフトウェアおよびデータなどは補償いたしかねます。また、保証期間内でも以下の場合は、製品保証は適用されません。
1.ご購入年月日（保証開始時期）を証明するもの（お買い上げレシートなど）がない場合。
2.お名前、ご住所、連絡が正しく確認できない場合。
3.お買い上げ後の落下・圧迫・衝撃などによる損傷、変形。
4.取り扱いの誤りによる故障。
5.本製品以外の機器が原因となって生じた故障。
6.当社以外で行われた修理や分解、改造で生じた故障。
7.設置場所の移動・輸送・移動・落下などによる故障。
8.天災、公害、盗難、ガス漏、異常電圧など、不可抗力による故障。
9.一般家庭用途以外での使用で生じた故障。
10.そのほか当社の合理的判断に基づき有料と認められる場合。

製品保証期間後について

製品保証期間経過後も、有料で修理または製品代替をいたします。ただし、本製品の基本性能を維持するために必要な部品（補修用性能部品）を弊社で保有していない場合は、対応できない場合がございます。予めご了承ください。

●本製品の保証は、定められた保証期間、条件のもとにおいて無料修理をお約束するものです。従って、この記載内容によってお客様の法律上の権利が制限されるものではありません。
●本製品の保証は日本国内でのみ有効です。(This warranty is valid only in Japan.)

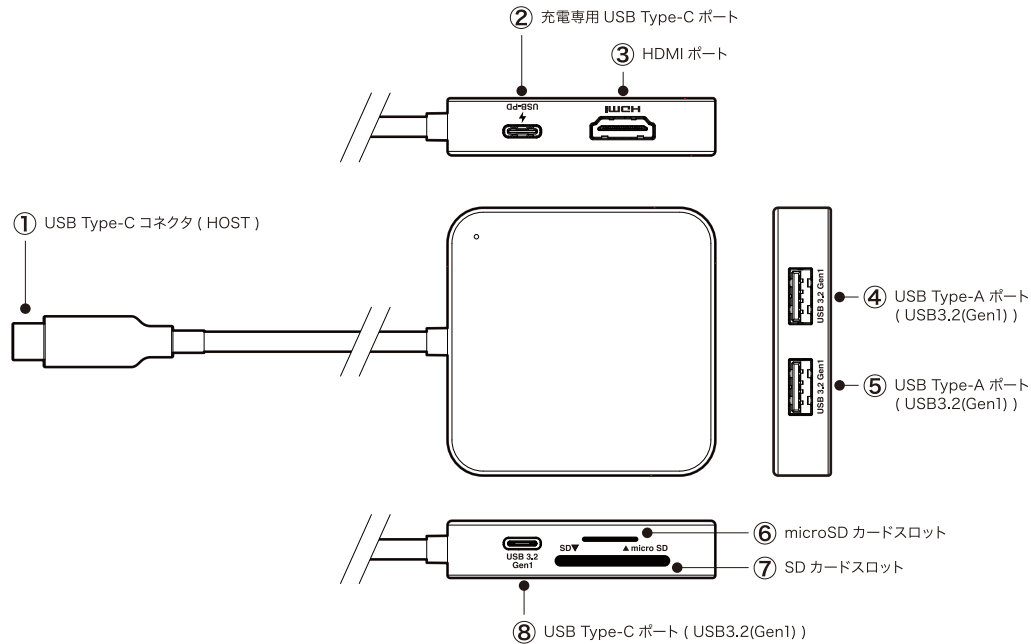
故障かな？と思ったら

<p>下記の表でチェックしてください。直らない場合はお問い合わせください。</p>	
<p>症状</p>	<p>対処</p>
<p>① 本製品がパソコンで認識されない</p>	<p>●パソコンに接続している本製品の USB Type-C ケーブルを一度外したあと、パソコンを再起動し、再度パソコン本体と本製品を接続してください。</p>
<p>② ディスプレイの映像が表示されない</p>	<p>●接続している機器が DisplayPort Alternate Mode に対応しているかご確認ください。</p> <p>●パソコンに USB Type-C ポートが複数ある場合、映像出力に対応していない USB Type-C ポートの場合もあります。映像出力に対応している USB Type-C ポートが、確認してください。</p> <p>●本製品から HDMI ケーブルを抜き、再度接続してください。</p> <p>●認証取得されている HDMI ケーブルをご使用ください。</p>

お問い合わせはこちら

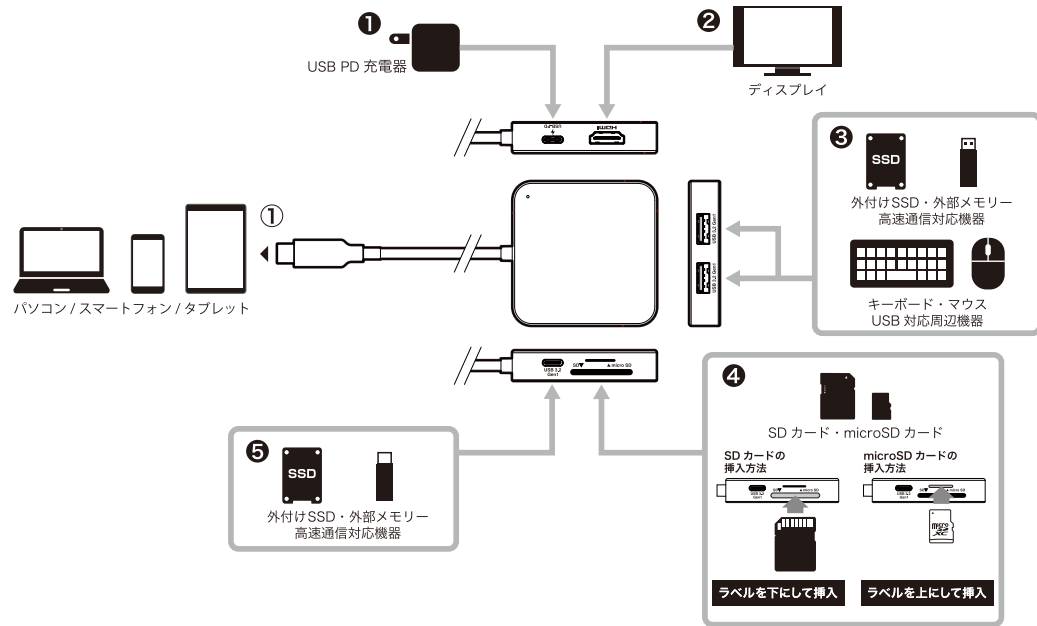
		<p>QRコードを読み込み、弊社 WEB サイトから、お気軽にお問い合わせください。</p>
---	---	--

2025年12月
株式会社 LTL Relation



①	USB Type-C コネクタ (HOST)	パソコン、スマートフォン、タブレットなどの USB Type-C ポートに接続してください。本製品との通信が可能です。また、本製品の充電専用 USB Type-C ポートから電源を供給することで、接続した機器を充電することも可能です。(USB PD 充電出力：最大 90W)
②	充電専用 USB Type-C ポート	USB PD 充電対応 (最大入力：100W) の充電専用 USB Type-C ポートです。このポートで接続機器に電源を給電、または接続機器の内蔵バッテリーの充電が可能です。
③	HDMI ポート	HDMI ケーブルで、HDMI 対応ディスプレイと接続することができます。マルチディスプレイ・ミラーリングに対応しています。 <div style="border: 1px solid black; padding: 5px; margin: 5px 0;"> <p style="text-align: center;">マルチディスプレイ・ミラーリングについて</p> <p style="text-align: right;">表示方法はパソコン側で設定してください。</p> </div> <p style="text-align: center;">マルチディスプレイ ミラーリング</p> <p>追加したディスプレイを 1 つの画面として表示するマルチディスプレイと、一台目のディスプレイと同じ画面を表示するミラーリングに対応しています。</p> <p>※映像出力を行う際は、機器が Displayport Alternate Mode に対応している必要があります。※マルチディスプレイ・ミラーリング機能はスマートフォン・タブレットではご使用頂けません。</p>
④ ⑤	USB Type-A ポート (USB3.2 Gen1)	USB3.2(Gen1) に対応した USB Type-A ポートです。接続したデバイスと最大 5Gbps (動作理論値) で通信が可能です。※USB3.2(Gen1) のご使用には、接続機器・デバイス・ケーブルが USB3.2(Gen1) に対応している必要があります。
⑥	microSD カードスロット	microSD メモリーカード、microSDHC メモリーカード、microSDXC メモリーカードのデータの読み出し・書き込みが可能です。UHS-I/Speed Class に対応しています。※UHS-II/SDEExpress の場合は、読み出し・書き込み速度は UHS-I で の速度になります。※SD カードスロットとの同時使用が可能です。
⑦	SD カードスロット	SD メモリーカード、SDHC メモリーカード、SDXC メモリーカード、MMC、RS-MMC のデータの読み出し・書き込みが可能です。UHS-I/Speed Class に対応しています。※UHS-II/SDEExpress の場合は、読み出し・書き込み速度は UHS-I で の速度になります。※microSD カードスロットとの同時使用が可能です。
⑧	USB Type-C ポート (USB3.2 Gen1)	USB3.2(Gen1) に対応した USB Type-C ポートです。接続したデバイスと最大 5Gbps (動作理論値) で通信が可能です。※USB3.2(Gen1) のご使用には、接続機器・デバイス・ケーブルが USB3.2(Gen1) に対応している必要があります。

パソコン / スマートフォン / タブレット接続例



※ケーブルや機器を接続する際は、必ずコネクタの方向を確かめてまっすぐに挿し込んでください。斜めに挿し込んだり抜いたりすると、コネクタ内の端子が曲がる可能性がありますのでご注意ください。

① 本製品とパソコン、スマートフォン、タブレットを接続する。

○本製品と各機器を接続する前に、接続するすべての機器の電源が切れていることを確認してください。

- 1) 本製品の USB Type-C コネクタ (HOST) とパソコンやスマートフォン、タブレットの USB Type-C ポートを接続してください。
- 2) 本製品が自動的に認識され LED が点灯します。機器へのドライバーのインストールは不要です。

本製品と外部機器の接続方法

○必要に応じて外部機器を接続してください。

① 本製品に USB PD 充電器を接続する。

- 1) 充電専用 USB Type-C ポートに USB PD 充電器を接続してください。※接続する PD 充電器によっては、充電が不安定・充電ができない場合があります。その際には高出力の USB PD 充電器を接続してください。(USB PD100W 充電器を推奨)

② 本製品に TV やモニター、ディスプレイを接続する。

- HDMI ポートに TV、モニター、ディスプレイを接続してください。
- ※HDMI ポートからの映像出力には接続するパソコンやスマートフォン、タブレットが DisplayPort Alternate Mode に対応している必要があります。

③ 本製品に USB 接続のキーボード・マウス等の周辺機器デバイスを接続する。

○USB Type-A ポート (USB3.2(Gen1)) に外付け SSD・外部メモリー・キーボード・マウス等の USB デバイスを接続してください。

④ 本製品で SD カード、microSD カードを使用する。

- SD カード、microSD カードの裏表の向きを確認頂き、正しい向きでまっすぐに確実に挿入してください。SD カードと microSD カードの同時通信が可能です。
- ※誤った向きや無理な角度で挿入すると本体やデータの破損・消失の原因になります。
- ※データ通信を行っている状態で SD カード、microSD カードを取り外さないでください。本製品の破損、データの破損・消失の原因になります。
- ※SD カード、microSD カードの端子部分に直接触れないでください。静電気などによりデータの破損・消失の原因になります。
- ※デジタルカメラやスマートフォンで SD カード、microSD カードを使用する際は、使用する機器でフォーマットしてください。
- ※フォーマットを行うと、SD カード、microSD カードのデータは全て消去されます。
- 必要なデータは必ず他のメディアにバックアップしてから実行してください。

⑤ 本製品に高速通信対応の外付け SSD・外部メモリー等を接続する。

- 1) USB Type-C ポート (USB3.2(Gen1)) に外付け SSD・外部メモリー等を接続してください。※接続機器、接続ケーブルが USB3.2(Gen1) に対応していれば最大 5Gbps (理論値) の超高速通信が可能です。