

LUCILLA

True Wireless Earphone
TWSOP02

取扱説明書

Bluetooth®

この度は弊社製品をお買い求めいただき、誠にありがとうございます。
製品ご使用にあたり本書をよくお読みいただき、安全に正しくご使用
ください。本書はいつでも参照できるように大切に保管してください。

付属品

- ・ ケース充電専用ケーブル x1
- ・ イヤーフック x1 (S,M)
- ※Mサイズはイヤホンに装着
- ・ 取扱説明書 / 保証書 (本書) x1

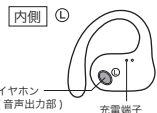
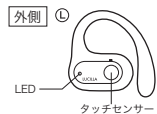
ご使用の前に

注意 予期せぬ音量を回避するために、ペアリング後は耳に装着する前に、必ず接続した機器で音量の設定を確認してからご使用ください。

注意 傷防止のフィルムが貼り付けてある場合は、剥がしてからご使用ください。初回使用時は十分に充電を行ってからご使用ください。

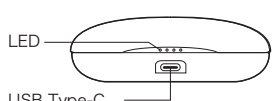
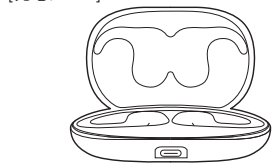
各部名称

[イヤホン]



イヤホン
(音声出力部)

[充電ケース]



電源 ON / 電源 OFF

●電源 ON: 充電ケースからイヤホンを取り出すと自動的に電源は ON になり、その後すぐにペアリングモードに入ります。

※イヤホンの電源が OFF の時に、L/R それぞれのイヤホンを約 3 秒間長押しすることでそれぞれの電源を ON にすることもできます。

●電源 OFF: 充電ケースにイヤホンを戻し、充電が開始されるとイヤホンの電源は自動で OFF になります。

※イヤホンの電源が ON の時に L/R どちらかのイヤホンを約 6 秒間長押しすることで電源を OFF にすることもできます。

ペアリング

●充電ケースからイヤホンを取り出すと自動的にイヤホンの電源が ON になり、自動的にペアリングモードになります。接続するスマートフォン等 Bluetooth 設定画面で Bluetooth 機器名 [TWSOP02] が表示されていることを確認しタップして接続します。

●一度ペアリングをすると、次回電源を ON にした時には自動的に接続したことのあるデバイスに接続されます。

低遅延モード

●イヤホン L/R のどちらかのイヤホンを約 2 秒間長押しでゲームモード (低遅延モード) → ノーマル (通常) モードと機能の変更ができます。

※起動時はノーマルモードにリセットされます。

※ゲームモード (低遅延モード) 使用時は障害物や電波状況により Bluetooth 通信が途切れやすくなる場合があります。その際はノーマル (通常) モードでご使用ください。

※ゲームモード (低遅延モード) の効果は電波状況によって変化する場合があります。

充電

●イヤホンを充電ケースに入れるとイヤホンへの充電が開始されます。イヤホン充電中はイヤホンの赤色 LED が点灯します。充電が完了するとイヤホンの LED が消灯します。

※充電ケースのバッテリーがゼロになると、イヤホンを充電ケースに入れてもイヤホンの電源を自動的に OFF にすることができなくなるため、イヤホンのペアリングが接続解除されることがあります。充電ケースはこまめに充電をしてご使用ください。
※長期間イヤホンを使用しない場合も、イヤホン、充電ケースのバッテリーはこまめに充電してください。



イヤホンを充電ケースに入れると充電が開始されます。

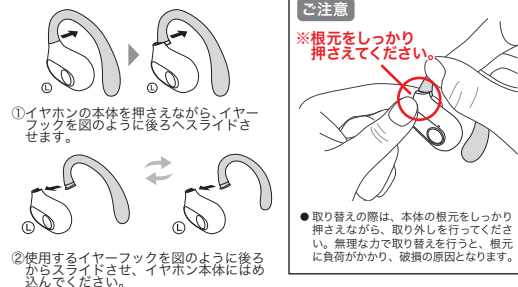
●充電ケースへの充電は充電ケースの USB Type-C ポートに付属の充電ケーブルを接続し、USB (A) コネクタを USB 充電アダプターなどに接続すると充電が開始されます。

●充電ケースを充電中は充電ケースの緑色 LED 点滅し、充電が完了すると常時点灯します。充電が完了したら充電ケーブルを外してください。

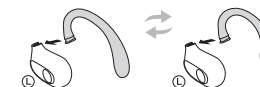
※ケースの充電には 5V1A の USB 充電アダプターを推奨致します。

※予期せぬ発熱やバッテリーの劣化につながりますので、急速充電器、PD 対応充電器は使用しないでください。

イヤーフックの取り替え方法



①イヤホンの本体を押さえながら、イヤーフックを図のように後ろへスライドさせます。

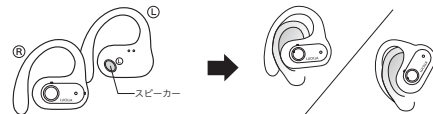


②使用するイヤーフックを図のように後ろからスライドさせ、イヤホン本体にはめ込んでください。

ご注意
※根元をしっかりと押さえつけてください。
●取り替えの際は、本体の根元をしっかりと押さえながら、取り外しを行ってください。無理な力で取り替えを行うと、根元に負荷がかかり、破損の原因となります。

使い方

●スピーカー部分が耳穴の位置にくるように装着してください。左右を間違えないように装着してください。個人差により適切な装着位置が異なります。安定する位置で装着してください。



スピーカー部分が耳穴の位置に来るように耳にかけて装着します。

お好みのサイズのフックを使用し、最適な箇所でご装着してください。

操作方法一覧

電源	イヤホン電源 ON	・蓋を開けて充電ケースからイヤホンを取り出す or ・L/R のイヤホンをそれぞれ約 3 秒間長押し ・充電ケースにイヤホンを入れ、蓋を閉める
	イヤホン電源 OFF	・L/R のイヤホンのどちらかを約 6 秒間長押し or ・イヤホンの電源が ON になると自動的にペアリングモードになります。
ペアリング	ペアリングモードにする	イヤホンの電源が ON になると自動的にペアリングモードになります。
	再生	LorR のタッチセンサーを 1 回タッチ
	停止	LorR のタッチセンサーを 1 回タッチ
	曲送り	R のタッチセンサーを 3 回タッチ
音楽	曲戻り	R のタッチセンサーを 3 回タッチ
	曲戻し	L のタッチセンサーを 3 回タッチ
	着信受け取り	LorR のタッチセンサーを 1 回タッチ
通話	着信時に通話終了	LorR のタッチセンサーを 1 回タッチ
	着信時に着信拒否	LorR のタッチセンサーを 2 回タッチ
	音量を上げる	R のタッチセンサーを 2 回タッチ
音量	音量を下げる	L のタッチセンサーを 2 回タッチ
	低遅延モードの ON/OFF	LorR のタッチセンサーを 2 秒長押し
他	ポイスアシスタント (Siri 等) の起動	R のタッチセンサーを 4 回タッチ
	イヤホンのリセット	ペアリング接続していない状態で LorR のタッチセンサーを 4 回タッチ

※ペアリング、音楽再生、音量のステータスはスマートフォン側で確認してください

※接続するスマートフォン/パソコン、アプリケーションによっては操作ができない場合があります。

イヤホンのリセット

接続が不安定な場合や、片側が接続ができないなどの症状が起きた際にはリセットをお試しください。

【リセット方法】

- ①接続していた機器の設定画面から Bluetooth 機器名 [TWSOP02] を削除（登録解除）してペアリング状態を解除してください。
- ②ケースから外した状態で LorR イヤホンのタッチセンサーを 4 回タッチしてください。イヤホンの LED が点滅し電源がオフになりリセットされます。
- ③イヤホンを充電ケースに入れたのち、再度ペアリングをおこなってください。



仕様

【仕様】

- ◆通信方式:Bluetooth ver.5.3
- ◆出力:Bluetooth標準規格 PowerClass2
- ◆最大通信距離:見通しの良い場所で約10m
- ◆防滴保護等級:IPX4
- ◆対応コーデック:SBC, AAC
- ◆対応プロファイル:HSP/HFP/A2DP/AVRCP
- ◆連続再生時間:最大約7時間（音量50%で再生時）（充電ケース含みで最大約28時間）
- ◆連続通話時間:最大約6時間
- ◆充電時間:約1.5時間(イヤホン)
:約2時間(充電ケース)
- ◆充電ポート:USB Type-C

【イヤホン部】

- ◆ドライバー:ダイナミック φ16 mm
- ◆出力:102dB±3dB
- ◆再生周波数帯域:20Hz~20,000Hz
- ◆インピーダンス:32Ω

【対応機器】

- ◆Bluetooth対応の機器
(iPhone,iPad,スマートフォン,タブレット,パソコン,ミュージックプレーヤー等)

※各プロファイル、コーデックに対応していること。
※接続する機器によって初期ボリュームの設定が大きい場合があります。必ずボリュームを確認してから使用してください。
※接続される機器に表示されるバッテリー残量は目安です。実際の動作とは異なる場合があります。

安全にご使用いただくために

本書に記載されている警告・注意事項を必ずお読みになり内容をよく理解された上でご使用ください。本書に記載されている警告・注意事項を守らない場合、お客様や第三者の方々への危害（負傷・損害・死亡）、財産への損害（故障・破損・破壊・損失）を与えたり、その原因となる可能性があります。本来の用途以外、本書に記載以外の方法での使用は絶対におやめください。

重要 本製品を使用している接続された機器の破損・損傷・故障・紛失およびデータの消失に関しましては弊社では一切の責任を負いかねます。あらかじめご了承ください。

注意・警告

- ・長時間大きな音量で使用すると聴力に悪影響を与える場合があります。適切な音量でご使用ください。
- ・車やバイク、自転車などの運転中の操作は絶対に行わないでください。交通事故の原因となります。
- ・本製品は周囲の状況をよく確認して安全な場所でご使用ください。
- ・分解、改造、修理は絶対におやめください。
- ・本製品は完全防水ではありません。水中に浸さないでください。
- ・入浴中、サウナ、プールなどでは使用しないでください。
- ・水に濡らしたり、濡れた手で本製品にふれないでください。ショートや感電の原因となります。
- ・小さなお子様の手の届かない場所に保管してください。誤飲などの思わぬ事故の原因となります。
- ・航空機内や病院などの使用が禁止されている場所では使用しないでください。
- ・付属の充電ケース、充電ケーブルは防滴仕様ではありません。
- ・本製品は各国の電波法の認証を取得している国でのみ使用できます。販売国以外では使用できません。
- ・本製品は日本国内専用です。国外での使用は保証対象外です。
- ・本製品を充電が完了した状態で放置しないでください。
- ・本製品を充電中は周辺にものを置かないでください。発熱、発火、火災、やけどの原因になります。
- ・加熱の原因になりますので、布団や枕などの寝具で覆われている状態で使用しないでください。
- ・本製品を次のような場所で使用、保管しないでください。強い磁気が発生する場所。静電気、電気ノイズが発生する場所。結露する場所。漏電または漏水の危険がある場所。高温多湿の場所。直射日光の当たる場所。火気の周辺、熱気のある場所。ほこりの多い場所。
- ・本製品を掃除する際は、乾いた柔らかい布を使用してください。シンナーやベンジンなどの有機溶剤や化学溶剤、化学雑巾は使用しないでください。
- ・本製品が触れる部分の肌に異常を感じた場合は直ちに使用を中止してください。炎症やかぶれの原因となる場合があります。
- ・本製品を接続する機器の取扱説明書もよくお読みのうえご使用ください。

- ・バッテリーは消耗品です。
- ・本製品の外傷、変形が著しい場合は使用しないでください。
- ・本製品の使用、充電、保管時に異臭や発熱、変色、変形等の異常を感じた場合、直ちに使用を中止してください。
- ・付属の充電専用ケーブル以外での充電は行わないでください。
- ・真水、水道水、汗以外の液体は防滴対象外です。
- ・ドライヤーやヒーターを使用して乾燥させないでください。
- ・充電コネクタや端子に水滴などが付着していないことを確認してご使用ください。
- ・周囲の音が聞こえないと危険な場所（車や自転車の通る道など）では、安全に十分に注意してご使用ください。

Bluetooth 通信に関して

- ・本製品は 2.4GHz 帯域の電波を使用しています。本製品を使用する場合、無線局の許可は必要ありませんが、以下の場合や製品の近くでは使用しないでください。
 - 病院内、航空機内。
 - 電子レンジなどの産業、科学、医療機器の近く。
 - 工場の製造ラインなどで使用されている免許を必要とする移動体識別用無線局。
- ・免許を必要としない特定の小型無線局
- ・本製品は電波法に基づく認証をうけています。下記の事項を行うと法律で罰せられる場合があります。
 - 本製品に記載されている認証番号を消すこと。
 - 本製品を分解、改造すること。

※Bluetooth®ワードマークとロゴは、Bluetooth SIG, INC.の所有であり、株式会社LTL Relationはライセンス契約に基づき使用しています。
※iPhone, iPad, iPod touchは米国および各国で登録されたApple Inc.の登録商標です。
※「iPhone」の商標はアイホン株式会社のライセンスに基づき使用されています。※本製品のパッケージ等に記載されている商品名や社名等は一般に各社の商標および登録商標です。本製品の仕様および外観は改良のため予告なく変更する場合があります。

株式会社 LTL Relation
〒103-0004 東京都中央区東日本橋 2-25-8 光井東日本橋ビル 5F

お問い合わせはこちら

<https://lrelation.co.jp/contact/>